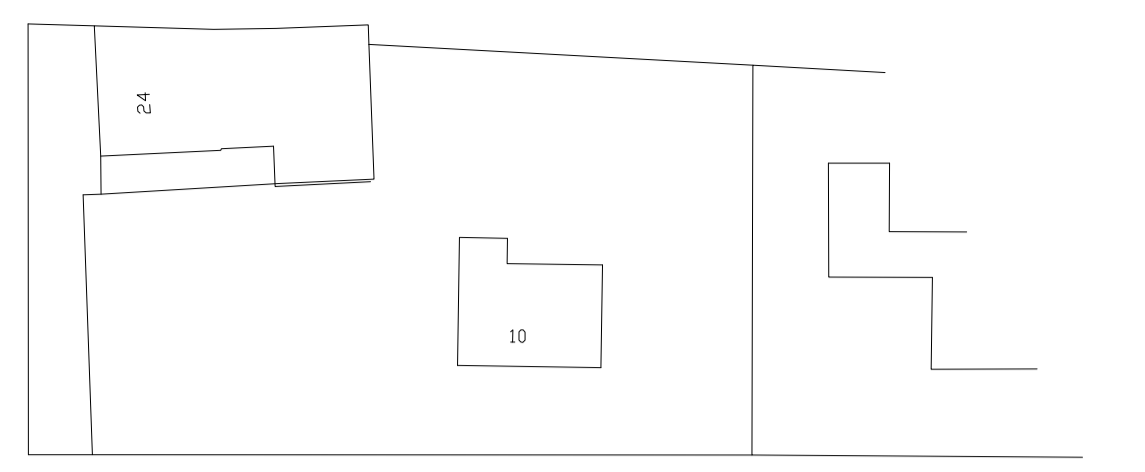


35450

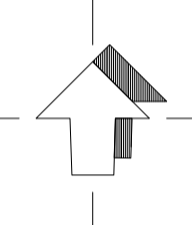
ERICAWEG



ERICAWEG

LEUTHERWEG

situatie gemeente venlo  
 sectie - nr. 2716  
 schaal 1:500  
 parkeerplaatsen 40 stuks



LEGENDA  
 Plan Winkel VENLO Leutherweg 189

VERKOOPOPPERVLAKTE:	
lengte	35,45 m1
breedte	19,17 m1
oppervlakte	680,20 m2
kantoor	6,60 m2
netto verkoopoppervlakte	673,60 m2

INDELING WINKEL:	
stellingen	178,12 m1
diepvrs	36,85 m1
koeling (incl. roll-in)	21,75 m1
vers vies	3,83 m1
agf stellingen	23,40 m1
non-food	28,80 m1
TOTAAL INDELING WINKEL	292,75 m1

MAGAZIJN:	
oppervlakte magazijn 1	89,60 m2
oppervlakte magazijn 2	... m2

SOCRUIMTE + CV RUIMTE:	
oppervlakte	22,40 m2

TOTAAL OPPERVLAKTE:	
oppervlakte bebouwd	828,00 m2
terrein-oppervlakte	... m2
parkeren	40 stuks
ruimten derden	... m2

- A. papierpers
- B. accu-oplader, schroefmachine
- C. uitstortgootsteen
- D. emballageautomaat
- E. koeleket
- F. koeleketor (wandmontage)

BLADFORMAAT : A1 (841,0x594,0 MM)  
 SCHAAL : 1:1000  
 SITUATIE TEKENING : 1:5000  
 PARKEERPLAATSEN : 40 STUKS



PAND INGEMETEN dd: 28 december 2007

RENVODI	
	transparent nooduitgang
	transparent uitgang
	verwijzing nood-/uitgang
	handbrandmelder
	slachtoffer
	rookmelder
	noodverlichting
	zelfsluitend x 30 min
	wand 60 min brandwerend volgens NEN 1076
	panieksluiting
	Saval Bioclass schuimbussers B6PAB/RKM439 met milieukeur.
	brandsl. 20n-3/4"-6m
	spuitbereik brandslang
	noodverl. volgNEN 1010
	CV instell.volgNEN 3028
	ventilatie volgNEN 1087
	meterkast volgNEN 2768

- RENVODI VERWARMINGSINSTALLATIE:
- Indirect cassette-luchtverhitter, Fabr. Bidlle KLV2 met toerenregeling en zomer/winterschakeling
  - Luchtgordijn merk Itho met bedieningschakelaar
  - Plaatradiator, fabr. Stelrad, voorzien van afsluiter, ontluichingskraan en sftopvoorziening
  - Twee gasgestookte verbeterde rendementsketels merk Reneha type quintes 60, resp. 45 in cascade opstelling voorzien van regel- en beveiligingsapparatuur en elektronische ontsteking

parkeerplaatsen totaal 29+11= 40 stuks.

LEUTHERWEG

werke  
**VENLO Leutherweg 189**  
 onderwerp  
**REVISIETEKENING**

opdrachtgever  
 Lidl Nederland GmbH  
 postbus 198 1270 AD HUIZEN

schaal 1:1000 datum 30-01-2008

werknummer: Pr00126 bladnummer: REV

BURD PREM B.V.  
 Postbus 442 5600 AK EINDHOVEN  
 T: 040 - 256 93 15 F: 040 - 256 93 13

ARCHITECTENBUREAU VENLO  
 1100 AT  
 1100 AT  
 1100 AT